

## GWL-1200LBFS 上开门精密电炉资料及价格

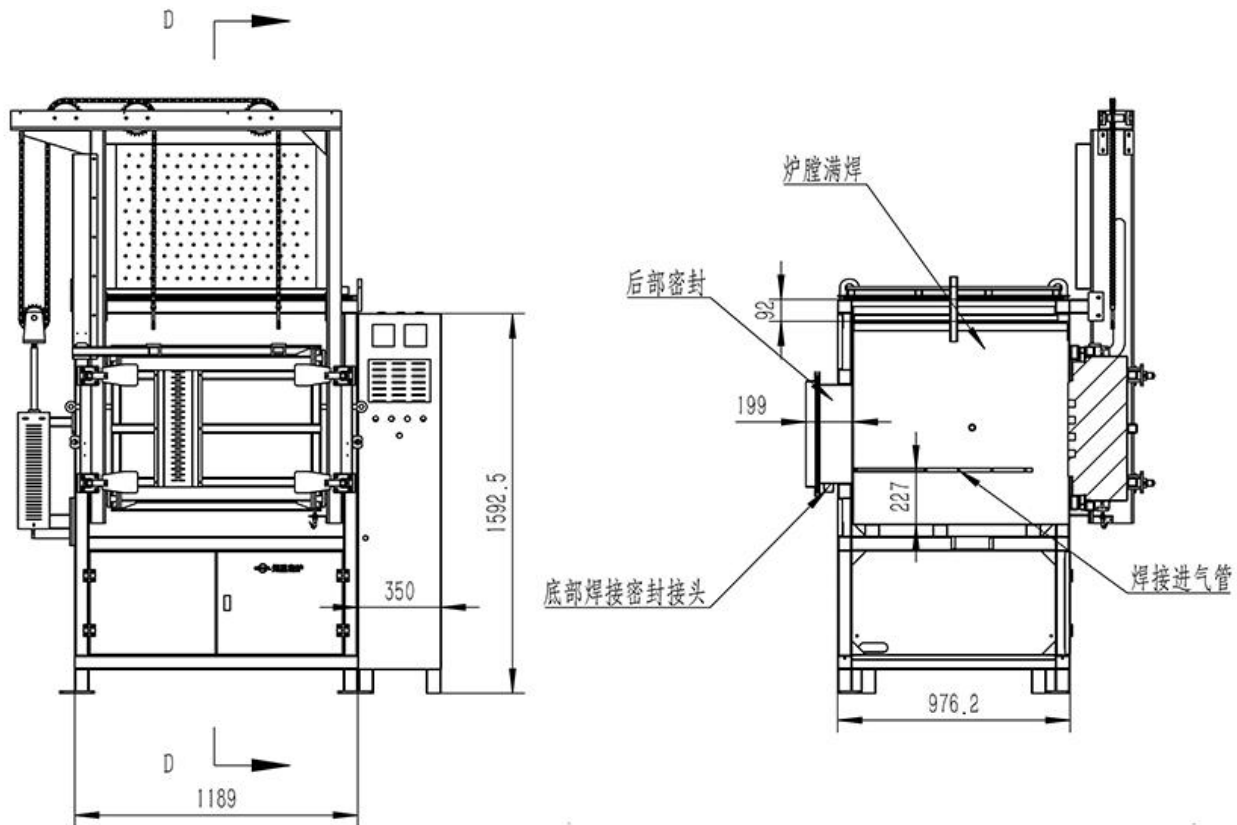


主站: [www.gwdl.com](http://www.gwdl.com) 邮箱: [thermo@gwdl.com](mailto:thermo@gwdl.com) 联系方式: 13271526781 0379-69936789

地址: 河南省洛阳市涧西区科技工业园兴业一路1号

Main station: [www.gwdl.com](http://www.gwdl.com) Email: [thermo@gwdl.com](mailto:thermo@gwdl.com) Contact information: 13271526781 0379-69936789

Add: No. 1, Xingye 1st Road, Science and Technology Industrial Park, Jianxi District, Luoyang City, Henan Province



## 技术参数:

GWL-LBFS 系列 1200 度高温上开门精密电炉如图所示,集控制系统与炉膛为分体设计。炉衬使用真空成型高纯氧化铝聚轻材料制作而成。

上开门精密电炉的用途:上开门精密是勘探地球化学是应用地球化学原理进行矿物勘探,目的是用化学方法帮助客户定位沉积矿床的地理位置和已发现矿床的延伸范围。勘探地球化学包括以下样品的分析:岩芯、岩石、河流沉积物、土壤、冰河的岩屑或植被等等。

控制面板配有智能温度调节仪,控制电源开关、主加热工作/停止按钮,电压、电流表、计算机接口,以便随时观察本系统的工作状态,本产品采用可靠的集成化电路,工作环境好,抗干扰,最高温度时炉体外壳温度 $\leq 45^{\circ}\text{C}$ 大大提高了工作环境,微电脑程序控制,可编程序曲线,全自动升温/降温,运行中可以修改控温参数及程序,灵活方便、操作简单。

控温精度:  $\pm 1^{\circ}\text{C}$  无超调 恒温精度:  $\pm 1^{\circ}\text{C}$ 。升温速度快,最快升温速率 $\leq 45/\text{min}$ 。

炉膛材料全部采用真空成型高纯氧化铝聚轻材料,使用温度高,蓄热量小,耐急热急冷、不裂缝、不掉渣、保

主站: [www.gwdl.com](http://www.gwdl.com) 邮箱: [thermo@gwdl.com](mailto:thermo@gwdl.com) 联系方式: 13271526781 0379-69936789

地址: 河南省洛阳市涧西区科技工业园兴业一路 1 号

Main station: [www.gwdl.com](http://www.gwdl.com) Email: [thermo@gwdl.com](mailto:thermo@gwdl.com) Contact information: 13271526781 0379-69936789

Add: No. 1, Xingye 1st Road, Science and Technology Industrial Park, Jianxi District, Luoyang City, Henan Province

温性能好（节能效果是老式电炉的60%以上）。结构合理，内外双层炉套，风冷散热，可大大缩短试验周期。

类别 参数	1200 度
最高使用温度	1200 度
可长期使用温度	1150 度
控制范围为	80 至 1200 度
测温元件	铂铑 k 热电偶,测温范围 0-1300 度
发热元件装位置	垂直安装于炉膛内壁四周与底部
控温精度	±1 度（集成化电路控制，无超调现象）
炉温均匀性	±3 度（采用两套独立控温系统）
升温速率	升温速率可自由调节，调节范围：最快升温速率每分钟 30 度（30 度/min 非线性）、最慢升温速率每小时 1 度（1 度/h）
发热元件	采用尽快康泰尔 A1 高温合金电阻丝
炉体	炉体采用数控机床加工，经抛光、打磨、酸洗、磷化、喷涂塑粉、高温烘烤等制作而成，双色搭配，外观新颖美观，具备了抗氧化、耐酸碱、耐腐蚀、耐高温、容易清理等优点
炉体结构	电炉炉体采用了风冷双层炉体结构，有效的风冷导向隔板使炉壳整体冷风循环，最终冷却发热元件导电片后排出炉体，避免了发热元件导电片的高温氧化；保证了良好的工作环境
炉门开启方式	电动气动上开，脚踏开关控制开启高度和关闭高度。
密封	气动升降，气动锁紧，开关控制开启高度和关闭高度。炉体整体密封
进排气	排气孔在顶部 DN30 带阀门可调节，炉膛左右侧下部均匀分布八个进气口，集成一个总进气口配备流量计
炉底板	炉底板配备 310S 耐热钢板，底部高度 920mm
可同气氛	氮气、氩气、一氧化碳、氧气等等
气氛控制	西门子 PLC+电磁阀+减压阀+浮球流量计（两路）
装炉车	手动升降
耐火材料	炉衬使用真空成型高纯氧化铝聚轻材料制作而成，取放物料易碰和载重位置（炉口、炉底）采用轻质空心球氧化铝板，使用温度高，蓄热量小，耐急热急冷、不裂缝、不掉渣、保温性能好（节能效果是老式电炉的 80% 以上）
保温材料	采用三层保温，分别为：硅酸铝纤维板、氧化铝纤维板、氧化铝（多晶）纤维板，节能效果是老式电炉的 80% 以上。
炉体外壳温度	长期使用不停炉，外壳温度小于 45 度
保护	采用集成化模块控制单元，控制精度准确，并设计了双回路控制和双回路保护，具备了过冲、超调、欠调、段偶、缺相、超压、超流、超温、电流反馈、软启动等保护

主站: [www.gwdl.com](http://www.gwdl.com) 邮箱: [thermo@gwdl.com](mailto:thermo@gwdl.com) 联系方式: 13271526781 0379-69936789

地址: 河南省洛阳市涧西区科技工业园兴业一路 1 号

Main station: [www.gwdl.com](http://www.gwdl.com) Email: [thermo@gwdl.com](mailto:thermo@gwdl.com) Contact information:13271526781 0379-69936789

Add: No. 1, Xingye 1st Road, Science and Technology Industrial Park, Jianxi District, Luoyang City, Henan Province

控制	采用闭环技术可控硅模块触发控制，移相触发控制或者过零触发方式，输出电压、电流或功率连续可调，具有恒电压、恒电流或恒功率的特性；电流环为内环，电压环为外环，在突加负载或负载电流超过限流值时，限制调压器的输出电流在额定电流范围内，确保输出和调压器正常工作；同时电压环也参与调节，使调压器的输出电流被限制在额定电流范围内，在有充分调节余量的前提下维持输出电流及电压的恒定；从而到达保护发热元件避免过大电流、电压的冲击，达到安全可靠的控制效果及控制精度。
自动化控制	内置西门子 PLC，可通过 10 寸触摸屏实现温度、时间对应条件压力、气氛、排气等全自动流程和温度对应条件的一键操作
显示参数	实时温度、温度段号、段时间、剩余时间、输出功率百分比、电压、电流等
温度曲线设定	采用智能温度控制仪，备标准 PID、人工智能调节 APID 或 MPT 等多种调节方式，具有自整定、自学习功能，无超调及无欠调的优良控制特性，具备 30 段程序控制功能，可实现任意斜率的升、降温控制，具有跳转（循环）、运行、暂停及停止等可编程/可操作命令，并允许在程序的控制运行中随时修改程序；采用具备曲线拟合功能的人工智能调节算法，能获得光滑平顺的曲线控制效果；
多条曲线输入	50 段（可定制 50 段）程序控制功能，可以输入设定：一条曲线为 30（50）段，两条曲线 14（28）段/条，三条曲线 9（15）段/条，五条曲线 5（9）段/条；可同时输入多条曲线，使用时可任意调用。
通讯接口	电炉具备了 RS485 通讯接口，通讯距离可达 1200 米，可通过计算机控制电炉启动、暂停、停止、升温曲线设定、升温曲线读取、参数设定等，可靠性高，便于掌握，计算机画面上的显示内容丰富，显示测量值、给定值、输出值、段时间、段号、升温曲线、功率百分比曲线，可通过计算机储存升温曲线、储存的升温曲线可任意调用、修改给定值及常用参数，历史曲线、历史报表记录时间间隔可筛选（1s-1h）可长期保存。
随机配件	发热原件两支、棒具两套，坩埚钳一把，高温手套一副
保修范围及期限	电炉免费保修一年，发热元件不保修（三个月内自然损坏免费更换）
装箱清单	电炉一台，发热原件两支、棒具两套，高温手套一副，说明书一份，合格证一份，验收报告（出厂检测报告）一份，销售送货单一份。
发货事项	1、电炉的包装为三层包装，海绵纸包裹后再用塑料薄膜缠绕，再用木箱包装 2、国内免费送货上门（市区内免费送货） 3、在电炉运输过程中出现的任何损坏有我方承担 4、物流方式：汽车、铁路、轮船（外贸出口）、空运（外贸出口）运输，距离较近的我公司委派专车运输（包装为木托加纸箱）。

主站: [www.gwdl.com](http://www.gwdl.com) 邮箱: [thermo@gwdl.com](mailto:thermo@gwdl.com) 联系方式: 13271526781 0379-69936789

地址: 河南省洛阳市涧西区科技工业园兴业一路 1 号

Main station: [www.gwdl.com](http://www.gwdl.com) Email: [thermo@gwdl.com](mailto:thermo@gwdl.com) Contact information: 13271526781 0379-69936789

Add: No. 1, Xingye 1st Road, Science and Technology Industrial Park, Jianxi District, Luoyang City, Henan Province

名称	规格型号	炉膛尺寸 mm (长宽高)	有效尺寸	电压 ACV	功率 kw
上开门精密电炉	GWL-1200LBFS	600×600×400	450×450×300	380	30
注:	1、以上所列型号都有现货,特殊型号炉膛尺寸可根据客户要求定做(周期7天交货)!				
	2、交货周期 45-50 天				

感谢你与我们取得联系!

Thank you to get in touch with us!

公司名称: 洛阳炬星窑炉有限公司

Company Name: Luoyang Ju Xing Kiln Co., Ltd.

公司地址: 洛阳市涧西科技工业园兴业一路1号

Company Address: No. 1, Xingye Road, Jianxi Science and Technology Industrial Park, Luoyang City

联系方式: **13271526781 0379-69936789 thermo@gwdl.com**

网址 (Website): [www.gwdl.com](http://www.gwdl.com) [www.gwdl.com.cn](http://www.gwdl.com.cn) [www.gwdl.org](http://www.gwdl.org) [www.gwdl.cn](http://www.gwdl.cn)

主站: [www.gwdl.com](http://www.gwdl.com) 邮箱: [thermo@gwdl.com](mailto:thermo@gwdl.com) 联系方式: **13271526781 0379-69936789**

地址: 河南省洛阳市涧西区科技工业园兴业一路1号

Main station: [www.gwdl.com](http://www.gwdl.com) Email: [thermo@gwdl.com](mailto:thermo@gwdl.com) Contact information: **13271526781 0379-69936789**

Add: No. 1, Xingye 1st Road, Science and Technology Industrial Park, Jianxi District, Luoyang City, Henan Province